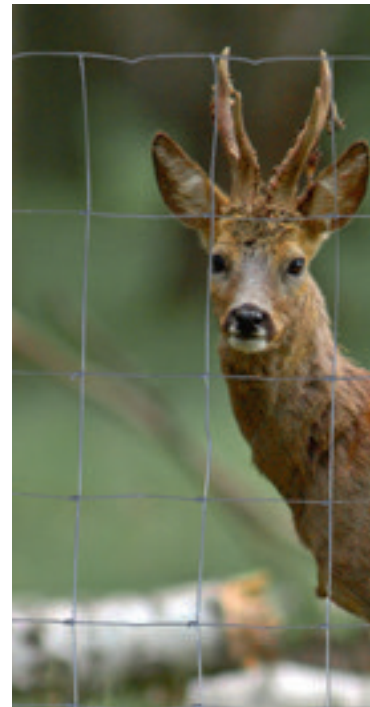
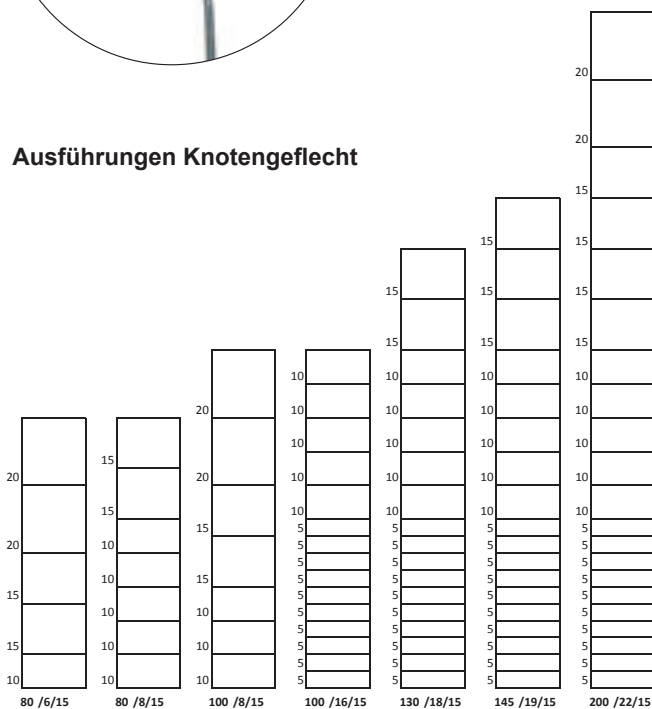


Die **hadra**® Knoten- und Forstgeflechte kommen in der Landwirtschaft, Kleintierhaltung sowie für die Forstwirtschaft und Autobahnsicherung zum Einsatz und sind in unterschiedlichen Ausführungen verfügbar.

Knoten- und Forstgeflecht



Ausführungen Knotengeflecht



Knotengeflecht

Verwendungszweck:
Landwirtschaft, Kleintierhaltung, Schafe, Ziegen usw.

Materialdaten:
Drahtstärken Kopf- und Fußdraht
Ø 2,45 mm – 650/850 N/mm²

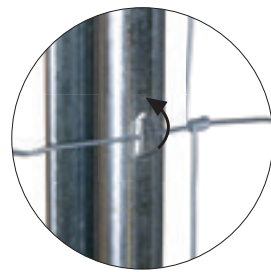
Drahtstärken Horizontaldrähte
Ø 1,9 mm – 400/550 N/mm²

Drahtstärken Vertikaldrähte
Ø 1,9 mm – 700/900 N/mm²

Knotengeflechte

Rollenlänge	50m	50m	50m	50m	50m	50m	50m
Zaunhöhe	80cm	80cm	100cm	100cm	130cm	145cm	200cm
Horizontaldrähte	6	8	8	16	18	19	22
Abstand Vertikaldrähte	15cm	15cm	15cm	15cm	15cm	15cm	15cm





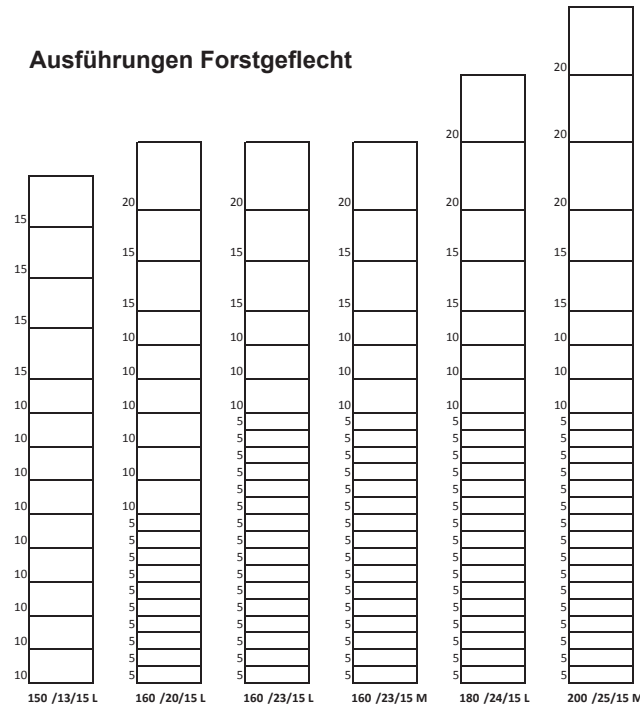
- Mit ausgestanzten Haken alle 10 cm zum Befestigen des Geflechtes
- einfache Verschraubung der Pfosten und Streben
- Zubehör für Forstprofile, Erdhülse, Strebenschelle, Strebenkappe

Pfosten für Forst- und Knotengeflechte (Z-Profile)

Pfostenhöhe	1500 mm	1800 mm	2100 mm	2500 mm
für Geflecht bis Höhe	1000 mm	1200 mm	1600 mm	2000 mm



Ausführungen Forstgeflecht



Forstgeflecht

Materialdaten Light:

Drahtstärken Kopf- und Fußdraht
 Ø 2,0 mm – ca. 1200/1400 N/mm²

Drahtstärken Horizontaldrähte

Ø 1,6 mm – ca. 400/550 N/mm²

Drahtstärken Vertikaldrähte

Ø 1,6 mm – ca. 1100/1300 N/mm²

Materialdaten Medium:

Drahtstärken Kopf- und Fußdraht

Ø 2,5 mm – ca. 1100/1350 N/mm²

Drahtstärken Horizontaldrähte

Ø 2,0 mm – ca. 700/1000 N/mm²

Drahtstärken Vertikaldrähte

Ø 1,9 mm – ca. 400/500 N/mm²

Verwendungszweck:

Forstwirtschaft, Autobahnabsicherung, Damwild, Rotwild, Schwarzwild usw.

Speziell für die Forstwirtschaft wurden zwei Zauntypen entwickelt – Light und Medium. Das Verarbeiten von Drähten mit einem hohen Kohlenstoffanteil führt zu hoher Festigkeit und einem geringen Gewicht des Zaunes.

Forstgeflechte

Rollenlänge	50m	50m	50m	50m	50m	50m
Zaunhöhe	150cm	160cm	160cm	160cm	180cm	200cm
Horizontaldrähte	13	20	23	23	24	25
Abstand Vertikaldrähte	15cm	15cm	15cm	15cm	15cm	15cm